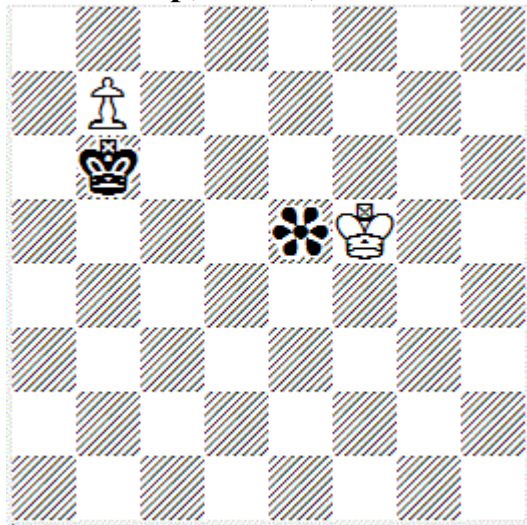


## Загадочный квартет

Т.Модер, 1987 г., "Фееншах"



Кооппат в 2 хода

а) диаграмма    б) Kf5 - g5    с) Ие5 - с5    d) Иа7

Сказочная фигура "Имитатор" отмечается буквой "И" в тексте, а на диаграмме – круг-снежинка.

Шахматная композиция это искусство, которое непрерывно развивается. Идеи для новых жанров растут как грибы после дождя. Фигура, названная "Имитатор" находится на поле "е5" на диаграмме. Условие следующее: "Новая фигура должна геометрически точно воспроизводить каждый ход сторон (и белых и черных) и перемещается только на свободные поля доски.

Итак, решение следующее:

а/ 1.Ка7 /Иd6/, 1...b8S /Иd7/ 2.Ка8 /Иd8/ Sc6 /Ие6/-пат.

Черный король не может ступить на поле "b7", так как поле "f5" недоступно для Имитатора.

б/ Если белый король перемещается на поле "g5", решает:

1.Кс7 /Иf6/ b8B+! /Иf7/ 2.Кс8 /Иf8/ Vd6 /Иh6/- пат. На "b7" король не может отступить, так как белый король занял поле "g5" для Имитатора. Поля "d7" и "d8", конечно, недоступны для Имитатора, так как надо покинуть пределы доски.

с/ 1.Ка6 /Иb5/ b8R! /Ив6/ 2.Ка7 /Иb7/ Rb2 /Ив1/ - пат.

Для хода Ка8 /Ив2/ мешает ладья на "b2", а Ка6 сдвигает Имитатора с доски.

d/ 1.Кс5 /Ив6/ b8Q! /Ив7/ 2.Kd5 /Ис7/ Qb4 /Ис3/ - пат. И снова на доске возникает патовая позиция. Но единственно возможное движение короля на поле "с6" мешает белый ферзь, не допуская Имитатора на поле "b4". Тема "Алюмвандлунг".

Фантазия, феерия красоты, но без имитации!

Автор: Иван Паскалев, Болгария, 2020

Болгария г. Стара Загора, 6000  
ул. "Цар Иван Шишман" №109 ап.24, Б  
Иван Паскалев 12 апреля 2020